

ボツリヌス療法

手足の過度な緊張に対する新しい治療法



社会医療法人全仁会 倉敷平成病院
リハビリセンター長
高尾 祐子

【ボツリヌス療法とは?】

ボツリヌス療法とは、ボツリヌストキシンを有効成分とする薬を、直接筋肉に注射して筋肉の緊張をやわらげる治療法です。

ボツリヌストキシンには筋肉を緊張させている神経の働きを抑える作用があります。この作用を利用して脳卒中や脊髄損傷の後遺症で過度に緊張しこわばった筋肉をやわらげることができ

ます。
この治療によって、歩行・動作が楽になる、リハビリがしやすい、関節の変形を防ぐ、介護の負担が軽くなる、痛みが和らぐなどの効果が期待できます。

【具体的にどんな症状に効果がある?】

手足の筋肉の緊張によって手のひらに爪がくいこんで痛い、手が伸びにくい、肩が上がりにくく着替えるのに時間がかかったり、痛かったりする、つま先が立って歩けない、踵がつかなく、変なところにタコができるなどの症状に効果が期待できます。

【ボツリヌス療法のひろがり】

筋肉の緊張で困っている患者さんに非常に有効だということから、現在、ボツリヌス療法は世界80カ国以上で認められ広く使用されています。日本では2010年10月から手足の過度な緊張に治療が可能になりました。

【副作用は?】

主な副作用として、注射をして緊張がとれることによりいつもと体の動き方が変わって、力が入りにくい、歩みにくいといった症状がでることがあります。また、注射をしたところが腫れる、赤くなる、痛みがあるといった症状がでることがあります。これらの症状のほとんどは時間が経つと治ることが多いです。

その他に、まれにアレルギー症状や痙攣、呼吸や飲み込みに影響がでることがあります。このような症状のときにはすぐに注射をしたドクターに相談してください。

【ボツリヌス療法の診療のながれ】

まず外来でどの筋の緊張が高くて困っているのか、ボツリヌス治療をして

サービス付き高齢者向け住宅ってなに?

(有)医療福祉研究所ヘイセイ グランドガーデン南町

ゼネラルマネージャー 竹下 穰

超高齢化社会の到来を前に、高齢者の住まいの安定確保を目的に平成23年度(ころからはじまった高齢者向けの住宅制度で、高齢の方が住み慣れた地域で安心して暮らせるよう、お元気な時から入居いただける高齢者向けの賃貸住宅です。

「サービス付」ということで、「安否確認、見守りサービス」と日常生活の中で、お困り事などあればいつでもご相談に応じる「相談援助サービス」が付いています。

これまでは、施設が自宅で暮らすかの二者択一でしたが、サービス付き高齢者向け住宅は両方の面を合わせ持つ住まいとなるので、できる限り自由に暮らしたいというお元氣な方から、介護が必要な方も、介護保険を利用することで、施設と同じ様な医療、介護を受けながら生活が送れる為、要介護度が高い方も入居いただけます。

これまでの施設とは契約形態が違います

最も大きな違いは、契約形態にあります。サービス付き高齢者向け住宅は、賃貸住宅のため、建物賃貸借契約を結び、介護サービスが必要な場合は、別途サービス利用契約を結ぶようになります。住宅の権利が保障された上で介護サービスを利用する為、例えば、長期入院となっても退去することはありません。また、賃貸住宅なので入居の際は敷金のみの

で、一時入居金を支払うこともありません。

60歳以上の方ならどなたでもご利用いただけます

- ① 60歳以上の方
 - ② 介護保険法に規定する要介護認定もしくは要支援の認定を受けている60歳未満の方
 - ③ 配偶者
 - ④ 60歳以上の親族
 - ⑤ 介護保険法に規定する要介護認定もしくは要支援の認定を受けている60歳未満の方
- と、定められております。
- こんなお悩みをお持ちの方におススメします**
- ・ できるだけ自宅、今ままで変わらない生活を送りたいけど一人ではちょっと不安...
 - ・ 自分の家庭や仕事があり、両親とは同居できないけど、会いたい時にすぐ会える環境がいい...
 - ・ 離れた両親のことが心配。ちょっと見守りがあれば安心なの...
 - ・ 施設に入れるのは抵抗があるが、親の介護に限界を感じてきた...
- 医療と介護が連携した安心のサポート体制**
- 倉敷平成病院を中核とする全仁会グループが、昨年12月倉敷市に開設したグランドガーデン南町では、これまで培ってきた医療、介護の経験

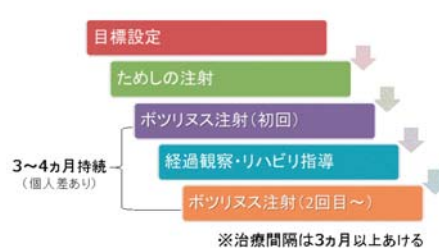
どのくらいよくなるのか、患者さんご家族と相談しながら目標を決めます。そして当院では、試しの注射と1時間ほどしか効果がない麻酔薬を注射してボツリヌス療法でどのくらい改善が見込めるのか体験していただいています。試しの注射をしてみても希望のある患者さんに、本番のボツリヌス療法を行います。

ボツリヌス療法の効果は注射後2〜3日です。通常3〜4ヶ月効果が持続しますが個人差があるので、その間外来で経過観察とリハビリ指導を行い、次のボツリヌス療法の時期を相談します。薬が効いている間にしっかりとストレッチをしてもらうと薬の効果が切れ、筋肉の緊張が和らいだ状態が維持しやすいです。治療の間隔は3ヶ月空けることが決められています。

【ボツリヌス療法の方法】

ボツリヌストキシンは筋肉に作用す

ボツリヌス療法の診療のながれ



どんな症状に効果がある?



ボツリヌス療法の実際



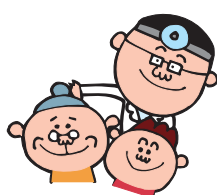
※わかりにくい場所にある筋肉に注射をするときには神経探索刺激装置や超音波装置を使うことがあります

るので、緊張して困っている筋肉一つ一つに注射をしていきます。実際の治療では、多いときには10カ所以上の筋肉に注射することもあります。わかりにくい場所にある筋肉に注射をするときには神経探索刺激装置や超音波装置を使い確実に効果ができるようにしていきます。

【まとめ】

- ・ ボツリヌス療法は、注射で筋肉の過度な緊張を和らげる新しい治療法です。
- ・ 治療によって、歩行・動作が楽になる、介護の負担が軽くなるなどの効果が期待できます。
- ・ 効果は個人差がありますが、2〜3日であらわれ、1〜2週間で最大に達し、3〜4ヶ月持続します。
- ・ 治療の間隔は3ヶ月以上あける必要があります。
- ・ 治療の効果を最大限に引きだし長続きさせるには十分なストレッチが必要

超簡単! 家庭でできる運動のすすめ



摂食・嚥下障害(飲み込みの障害)

倉敷平成病院 リハビリテーション部 言語聴覚療法課長 藤本 憲正

みなさんこんにちは!今回より隔月で全6回にわたって、摂食・嚥下障害についての豆知識をお話したいと思います。摂食・嚥下障害という言葉を知った事がありますか?食事を飲み込むことの障害であり、様々な原因で起こります。場合によっては肺炎や窒息につながり、とても注意が必要です。

さて、突然ですが、今回は飲み込みの能力をみる指標の1つといわれている評価をします。今から時計を見てください。30秒間で唾液を何回飲めたか数えてみてください。それでは、よい、スタート!...何回飲みましたか?

結果については次回6月号で説明いたします。何回飲めたかは覚えておいてくださいね!

を活かしたサービスを提供いたします。専門の資格をもったスタッフによる24時間の見守り体制とナースコールに随時対応。また、敷地内にある平成南町クリニックによる日常の健康管理から療養支援まで、様々な局面で医療と介護が連携したサポートを受けることができるので、安心して快適な暮らしが送れます。



お問い合わせ・お申し込みは
グランドガーデン南町
0120-461198(平日9時~17時)